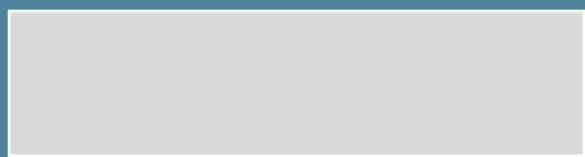
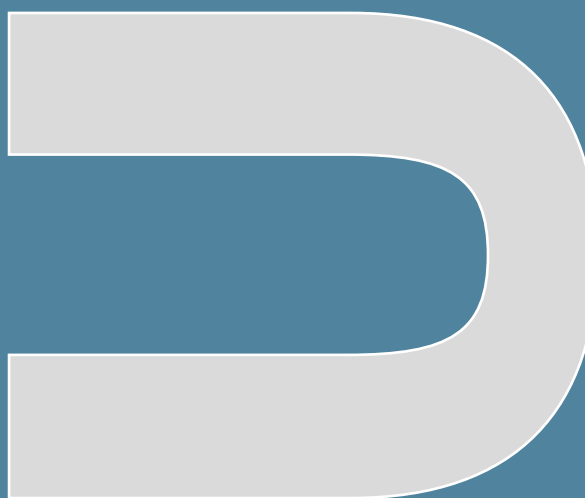
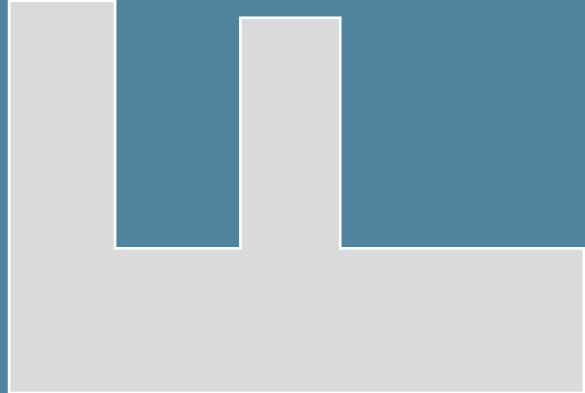


Selvvalgt
uddannelse
i industrien



Industriens selvvalgte uddannelse er en unik mulighed for dig, som arbejder i industrien.

2 uger om året kan du tage på efter- eller videreuddannelse med støtte fra Industriens Kompetenceudviklingsfond (IKUF). Du bestemmer selv, hvilke uddannelser eller kurser du har lyst til at tage.

På den måde kan du styrke din faglighed og fortsat være en attraktiv arbejdskraft i dit nuværende job, eller du får måske lyst til at prøve kræfter med et nyt, spændende job.

Denne guide viser, hvordan du kan få lønkomensation og betalt netop den uddannelse, som du har lyst til gennem IKUF.



Udgivet af CO-industri

5. udgave

Juni 2021

Oplag: 1.000

Tekst:

Benedikte Andersen og Casper Abildstrøm Vildbech, 3F,

Birgitte Grum-Schwensen, Teknisk Landsforbund,

og Erling Jensen, Dansk Metal, i samarbejde med

journalist Dorthe Kragh, CO-industri

Layout: Rosendahls A/S

CO-meddelelsesnr: 2021/041

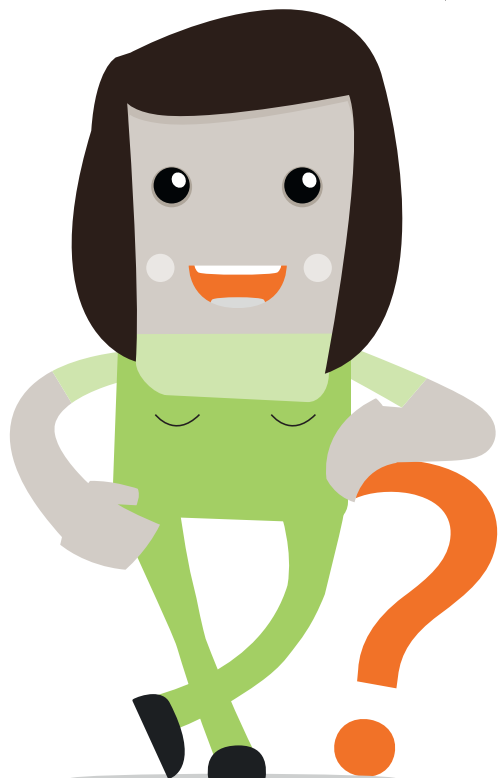
ISBN: 978-87-93916-44-9

Hvornår har jeg ret til selvvalgt uddannelse?

Du kan få 2 ugers selvvalgt uddannelse, hvis du:

- Er ansat under Industriens Overenskomst, Industriens Funktionæroverenskomst, en række firmaoverenskomster eller en lang række tiltrædelsesoverenskomster. Er du i tvivl om, hvilken overenskomst du er dækket af, så spørg i din lokale fagforening.
- Har været ansat i en virksomhed i 6 måneder.
- Vælger en uddannelse, som står på IKUFs positivliste eller er relevant for beskæftigelse inden for industrien.

HUSK at du altid skal aftale med din virksomhed, hvornår du kan tage på kursus eller uddannelse.



Hvad har jeg ret til?

Du har ret til:

- 2 ugers selvvalgt uddannelse om året, som kan opdeles i timer eller dage.
- At opspare selvvalgt uddannelse. For eksempel kan du få 6 ugers uddannelse, hvis du ikke har brugt din uddannelsesret de foregående 2 år.
- Op til 5 ugers uddannelse i opsigelsesperioden, hvis du er blevet afskediget.

Hvad kan jeg få tilskud til?

- Du kan få betalt kursusgebyret for de uddannelser, der er forhåndsgodkendt af IKUF, eksempelvis AMU-kurser, almene uddannelser og akademiuddannelser. Det gælder også øvrige uddannelser, hvis IKUF godkender din ansøgning.
- Når din ansøgning er godkendt, kan du i forbindelse med tilmelding til kurset få IKUF til at betale deltagergebyret direkte til kursusstedet. Se IKUFs hjemmeside www.ikuf.dk under "Anmodning om betaling af gebyr til kursussted".

Hvilke kurser kan jeg søge?

Du kan søge en hvilken som helst uddannelse, der giver beskæftigelse inden for industriens overenskomstområder.

Nogle vælger at sammensætte et forløb, hvor de går fra at være ufaglærte til at blive faglærte. Andre tager hul på en akademi- eller diplomuddannelse og får på sigt en videregående uddannelse.

Du kan også vælge et eller flere kurser, der kan styrke din faglighed og dine kompetencer i dit job, eller de kan bringe dig nærmere det job, du måske går og drømmer om.

Nogle kurser har IKUF allerede godkendt – her får du svar inden for få dage. Andre kurser er ikke forhåndsgodkendte, så du skal regne med, at det kan tage op til 6 uger at få kurset godkendt.

Det er dig, der bestemmer, hvilken uddannelse du vælger. Den behøver ikke at være relevant for arbejdspladsen. Hvis din arbejdsgiver beslutter, at du skal på et særligt kursus, så er det ikke selvvalgt uddannelse, du skal bruge. Så er det arbejdsgiveren, der betaler både kursus og fuld løn, mens du er væk.



HUSK at du altid kan få hjælp og vejledning hos din fagforening til at søge tilskud til uddannelse gennem IKUF.



Hvor finder jeg kurser og uddannelse, og hvordan tilmelder jeg mig?

- På www.ikuf.dk kan du finde en liste over de kurser, som IKUF allerede har godkendt.
- Hvis du vil på arbejdsmarkedsuddannelse (AMU), er www.amukurs.dk et godt sted at kigge. Herfra kan du gå direkte videre til ansøgning på www.ikuf.dk
Husk, at du skal have tilsagn fra IKUF inden tilmelding.
www.amukurs.dk kan også lede dig videre til tilmeldingssiden.
- På www.bygoenpaa.dk og www.ug.dk/uddannelser/akademiuddannelser kan du finde inspiration til akademiuddannelser, der er målrettet personer, som for eksempel faglærte, der allerede har en uddannelse og ønsker at bygge ovenpå den.
- På www.voksenuddannelse.dk kan du få et godt overblik over alle de muligheder, der er for uddannelse for voksne. www.ug.dk er Undervisningsministeriets uddannelsesguide, som har alle offentlige uddannelser. Her kan du også få personlig vejledning.
- Din fagforening kan desuden hjælpe med at finde den uddannelse, som er rigtig for dig, og få dig tilmeldt.
- Du kan også kontakte uddannelsesstedet og høre, hvordan du tilmelder dig.

Hvordan får jeg tilskud fra IKUF?

Sådan gør du:

Find ud af, hvilken konkret uddannelse du vil søge om tilskud til, og hvad den koster.

Gå ind på www.ikuf.dk og udfyld en ansøgning online.

Du skal bruge dit NemID og din lønseddel, så du har din virksomheds CVR-nummer og dine lønoplysninger med mere.

Hvis du har en godkendt ansøgning hos IKUF, kan du også anmode om, at IKUF forudbetaler deltagergebyret direkte til kursusstedet, så du ikke skal have penge op af lommen.

Tilmeld dig den ønskede uddannelse, når du har modtaget en godkendelse på din ansøgning fra IKUF, og din arbejdsplads har godkendt dit fravær.

Husk at ansøge om eventuel VEU-godtgørelse (Voksen- og Efteruddannelsesgodtgørelse) eller SVU (Statens Voksenuddannelsesstøtte). Det skal du gøre samtidig med, at du tilmelder dig kurset. Tilskuddet fra VEU/SVU udbetales automatisk, når kurset er gennemført.

Når du har gennemført dit kursus, skal du indsende kopier af kursusbevis, faktura for kursusgebyr (hvis det ikke er blevet forudbetalt) og dokumentation på din betaling. IKUF vil herefter udbetale din løntabsgodtgørelse.

HUSK at du kan få hjælp og vejledning om uddannelsesyndelse på dit kursussted.



Hvordan er jeg stillet økonomisk ud over betalt kursusgebyr?

Løntabsgodtgørelse:

- Når du tager selvvalgt uddannelse, får du ikke løn fra din arbejdsgiver.
- I stedet får du dækket 85 procent af dit løntab inklusiv feriepenge, fritvalgskonto og pension. Du får også 85 procent af evt. skifteholds-tillæg ud fra overenskomstens skifteholds-satser. Du kan regne ud, hvor meget du får i tilskud på IKUF's tilskudsberegner på www.ikuf.dk/loenmodtager/brug-ikufs-tilskudsbe-regner/.

Offentlige tilskud:

- Hvis der ydes VEU-godtgørelse eller SVU til din uddannelse **skal du selv søge dette**. Det vil også fremgå af dit tilsagn fra IKUF.
- VEU-godtgørelse er til AMU-kurser. Dette søger du samtidig med, at du tilmelder dig kurset på www.voksenuddannelse.dk. Se hvordan du gør på www.ikuf.dk under "Vigtig information".
- SVU er til almene og videregående uddannelser. Se www.svu.dk. Få mere information på uddannelsesstedet. Vær opmærksom på, at ansøgningen skal være godkendt, INDEN uddannelsen starter.
- Ydelserne modregnes i tilskuddet fra IKUF, men du får det samme beløb udbetalt. Det kommer bare to steder fra.

Kursusudgifter:

- Du kan få betalt relevant undervisningsmateriale og eventuelt bevis/certifikat.

- Ved AMU-kurser er materialeudgiften indeholdt i deltagerprisen.
- Udgiften, du vil have dækket, **skal** være indeholdt i din ansøgning.

Befordring:

- Ved AMU-kurser søges befordringsgodtgørelse sammen med VEU-godtgørelsen.
- Ved øvrige kurser kan du ansøge om det faktiske kørte antal kilometer. Dog undtaget de første 24 kilometer dagligt.

Kost og logi:

- Ved AMU-kurser:
 - Har du i forbindelse med VEU-godtgørelsen ret til 500 kroner. Kan skolen tilbyde dig kost og logi for under dette beløb, skal du ikke ansøge IKUF om støtte til kost og logi.
 - Er din udgift højere end 500 kroner, kan du søge differencen hos IKUF. Der er dog begrænsning på tilskuddet.
- Ved øvrige uddannelser kan du også få tilskud til kost og logi. Se hvor meget du kan få i tilskud på www.ikuf.dk under "Ofte stillede spørgsmål".



INDUSTRI

CO-industri
Molestien 7, 3.
2450 København SV
www.co-industri.dk



IKUF
INDUSTRIENS
KOMPETENCEUDVIKLINGSFOND



HK
PRIVAT /

3F Industri

BLIK&RØR
ARBEJDERFORBUNDET

DANSK
JERNBANEFORBUND

SERVICE
FORBUNDET

Teknisk
Landsforbund

DANSK
METAL

DANSK EL-FORBUND



MALERFORBUNDET

